

CROCE ROSSA ITALIANA



I Traumi

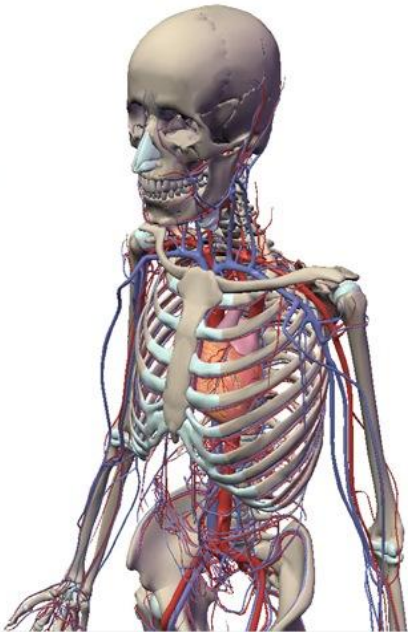


BIELLA, 17 DICEMBRE 2010

Apparato Locomotore



Scheletro



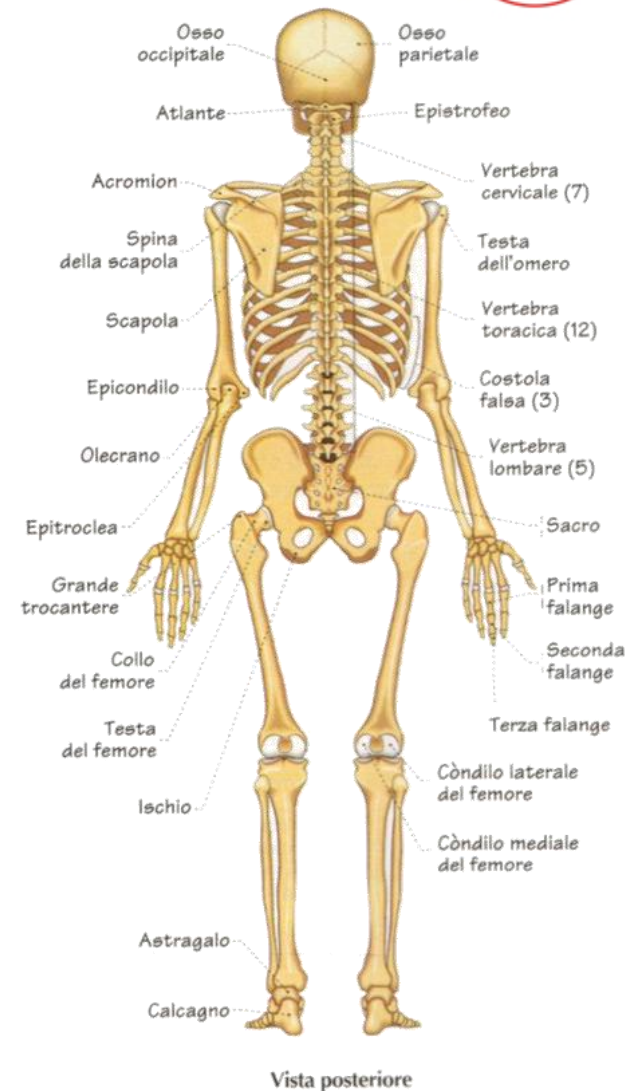
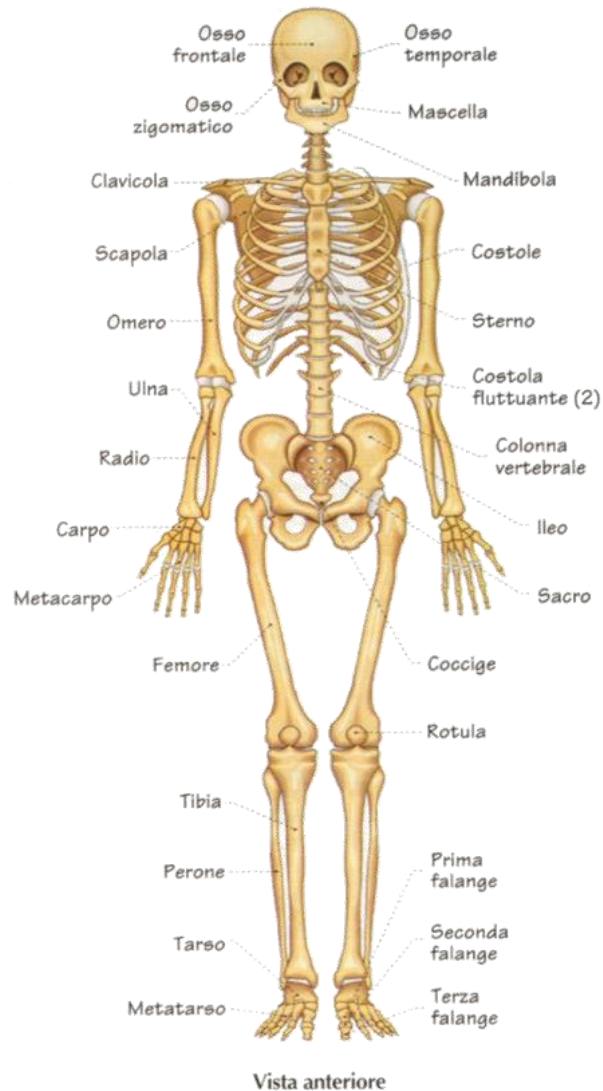
Articolazioni



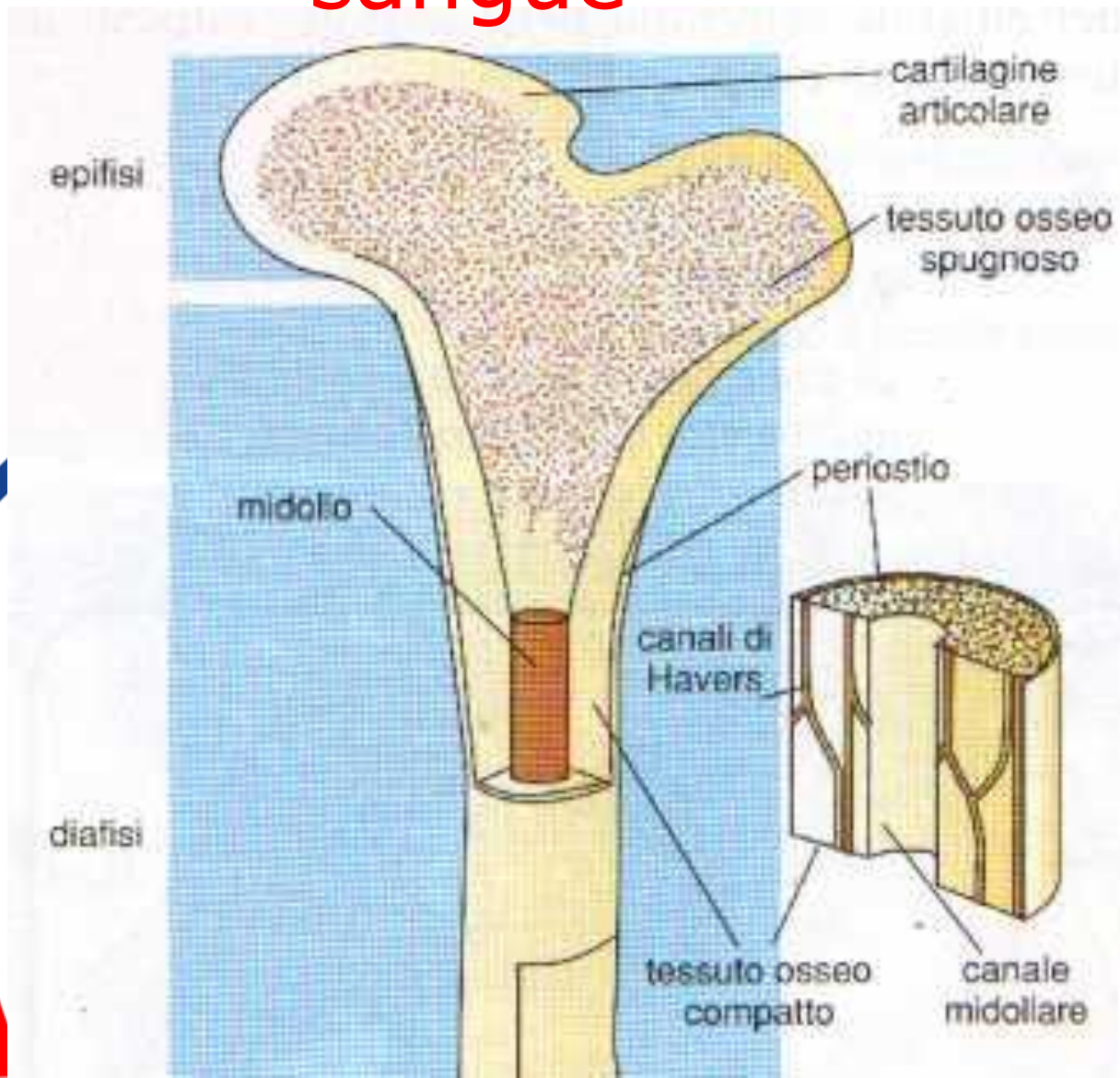
Muscoli



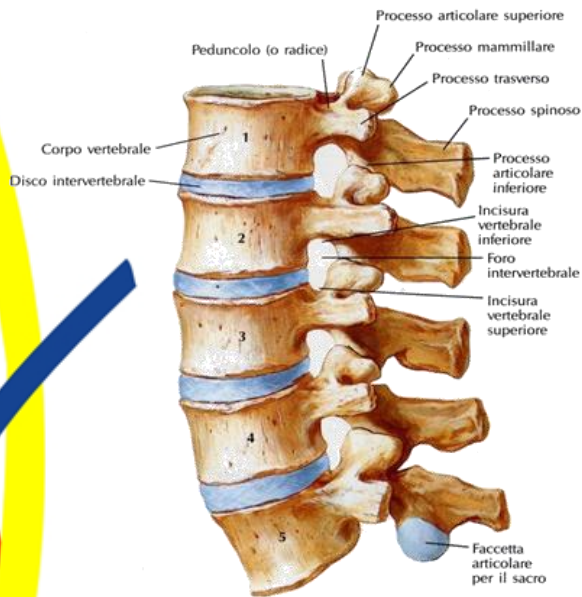
Scheletro: 208 ossa



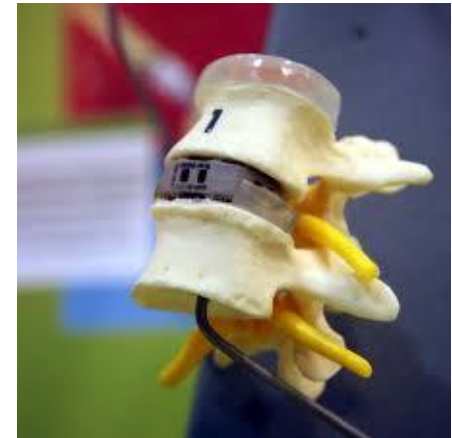
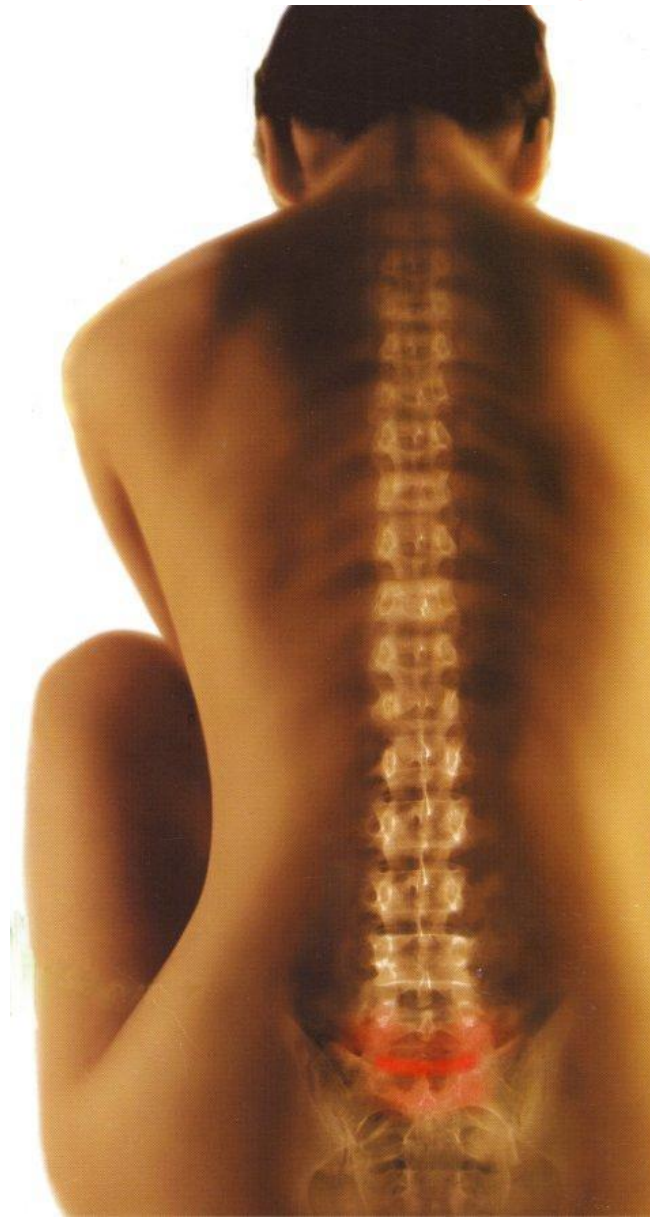
Le ossa sono irrorate di sangue



Vertebre e dischi vertebrali



Vertebre lombari, viste lateralmente



Il trauma



**E' un evento improvviso e dannoso
per il nostro organismo**

Il trauma



Osseo: se la lesione riguarda il tessuto osseo

Articolare: se la lesione riguarda le articolazioni

Muscolare: se la lesione riguarda la muscolatura

Il trauma osseo

- FRATTURE -



Il trauma osseo

- FRATTURE -



Sintomi

- Forte dolore che aumenta con il movimento
- Perdita di funzionalità della parte coinvolta
- Alterazione della forma
- Gonfiore della zona colpita

Il trauma osseo

- FRATTURE -



COSA FARE?

Il trauma osseo

- FRATTURE -



Primo Soccorso

- Controllo primario
- Controllo secondario per reperire eventuali lesioni (con sguardo, palpazione leggera, ponendo domande)
- Non fare diagnosi, solo un medico può
- Non far muovere o spostare il paziente
- Trattarlo come nel caso della lesione più grave ipotizzabile

Il trauma osseo

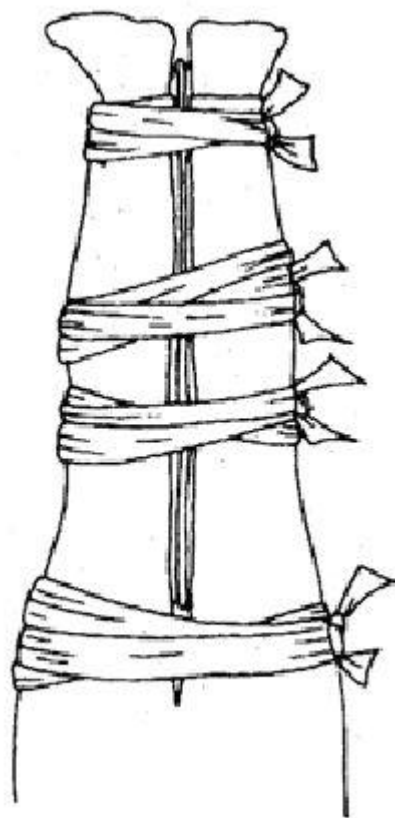
- FRATTURE -



Primo Soccorso

- Posizione antishock ben coperto
- Immobilizzare l'intero arto e le articolazioni a monte e a valle





Il trauma cranico



Sintomi

- Cefalea e malessere, nausea
- Confusione mentale, sonnolenza/incoscienza
- Disturbi visivi
- Disturbi uditivi
- Problemi di equilibrio
- Anisocoria (una pupilla dilatata ed una no)
- Vomito a getto
- Alterazioni della mobilità e della sensibilità
- (sono possibili altri traumi secondari/fratture)

Il trauma osseo

- FRATTURE -



COSA FARE?

Il trauma osseo

- FRATTURE -



Primo Soccorso

- Controllo primario
- Valutare la dinamica dell'incidente, se cosciente posizione semiseduta SOLO SE si possono escludere traumi alla colonna vertebrale



Il trauma osseo

- FRATTURE -



Primo Soccorso

- Tenere sotto controllo respiro e polso
- Se il soggetto è incosciente NON iperestendere il capo, sollevare solamente il mento
- Medicare l'eventuale ferita

Il trauma osseo

- FRATTURE -



Manovre istintive da evitare

- Sollevare il capo
- Eseguire movimenti bruschi
- Dare schiaffi o schiaffetti
- Scuotere il capo o insistere nelle stimolazioni verbali e gestuali se il soggetto è incosciente
- Muovere il soggetto, sollevandolo o trascinandolo
- Contrastare la fuoriuscita di liquidi da orecchie e/o naso
- Somministrare bevande di ogni tipo, in particolare alcoliche
- Sollevare gli arti inferiori

Il trauma osseo

- FRATTURE -



Se non si può escludere frattura colonna

- Lasciarlo dove e come si trova
- Limitarsi a controllare le funzioni vitali
- Non dimenticarsi di segnalare ai soccorritori la possibile frattura della colonna:
 - Se il soggetto ha perso coscienza, per quanto tempo, quante volte
 - Se ha perso la memoria
 - Se ha vomitato
 - Se è sonnolento

Il trauma



RICORDA

Il trauma



In caso di trauma la parola
chiave è

IMMOBILIZZARE