

# CROCE ROSSA ITALIANA



A cura del Pioniere Marco Galassi



CROCE ROSSA  
ITALIANA  
GRUPPO PIONIERI C.R.I. Biella  
mercoledì 19 gennaio 2011



## LE CONVULSIONI

Quando le funzioni del cervello vengono alterate, si possono verificare contrazioni violente della muscolatura dette **spasmi**

### Possibili cause:

- Fattori prenatali (malattie dell'embrione, del feto), infezioni placentali
- Fattori perinatali (traumi durante il parto)
- Fattori post natali (traumi cranici, vasculopatie cerebrali, meningiti, encefaliti, intossicazioni da alcool, droghe ecc...)
- Epilessie essenziali (senza causa)





CROCE ROSSA  
ITALIANA  
GRUPPO PIONIERI C.R.I. Biella  
mercoledì 19 gennaio 2011



## LE CONVULSIONI

### **Il Primo Soccorso:**

- Slacciare gli abiti
- In caso di vomito girare la testa su un lato
- Chiamare il 118
- Se incosciente PLS
- Se in ipertermia misure anti-termiche (ghiaccio)





CROCE ROSSA  
ITALIANA  
GRUPPO PIONIERI C.R.I. Biella  
mercoledì 19 gennaio 2011



# **EPILESSIA**

## **<<GRANDE MALE>>**

Patologia in cui una parte di neuroni producono degli impulsi anomali e non coordinati

### **Segni e sintomi:**

- Aura (sensazioni premonitorie)
- Perdita di coscienza
- Fase Tonica (rigidità)
- Fase Clonica (scosse muscolari)
- Fase Rilassante (sonno profondo, incontinenza)

### **Primo Soccorso:**

Permettere la crisi;  
Allontanare pericoli;  
slacciare ciò che stringe;  
NON interrompere il sonno

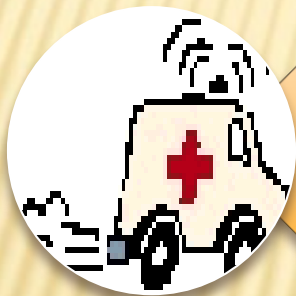




## FASE TONICA (30 secondi)



**Rigidità** generale del corpo, mani chiuse a pugno, apertura della bocca e delle palpebre, deviazione degli occhi verso l'alto



Il soggetto può emettere un **grido** penetrante



Poiché anche i muscoli respiratori sono interessati dallo spasmo (contrazione) il soggetto **non respira** e dopo qualche secondo compare la cianosi (colore bluastro)





## FASE CLONICA (1-2 minuti)



Contrazioni improvvise, **non controllate**, dapprima ravvicinate poi via via più distanziate nel tempo



Il soggetto può **mordersi la lingua** a causa della contrazione dei muscoli masticatori



Intensa **sudorazione** e salivazione.



Il paziente rimane in **apnea** sino al termine della fase clonica che è contrassegnata da una profonda inspirazione





CROCE ROSSA  
ITALIANA  
GRUPPO PIONIERI C.R.I. Biella  
mercoledì 19 gennaio 2011



## FASE DI RILASSAMENTO (5 minuti)



Sonno profondo



Spesso esce dalla bocca una  
bava sanguigna



Rilassamento totale della  
muscolatura



Al risveglio amnesia completa, il  
paziente è confuso e disorientato.





CROCE ROSSA  
ITALIANA  
GRUPPO PIONIERI C.R.I. Biella  
mercoledì 19 gennaio 2011



## LA CRISI EPILETTICA

### Il Primo Soccorso:

- Non impedire lo svolgersi della crisi
- Levare di mezzo oggetti pericolosi
- Prevedere ed evitare rischi evolutivi ambientali
- Porre tra i denti un oggetto non ingeribile né risucchiabile (portafoglio, cintura ecc...)
- Slacciare ciò che stringe
- Soccorso psicologico e sereno al risveglio
- Se incosciente PLS





CROCE ROSSA  
ITALIANA  
GRUPPO PIONIERI C.R.I. Biella  
mercoledì 19 gennaio 2011



## LA CRISI ISTERICA

La crisi non dipende da alterazioni organiche  
E' una "nevrosi" che nasce da una difficoltà di rapporto con  
gli altri che sfocia in una manifestazione plateale

### Segni e sintomi:

- Il paziente simula di star male
- Avviene solo in pubblico
- Non c'è perdita reale di coscienza
- Non c'è caduta improvvisa
- Non c'è amnesia

### Primo Soccorso:

- Usare comprensione
- Usare fermezza
- Allontanare **TUTTI**





# LIPOTIMIA E SINCOPE

## Perdite della coscienza

A  
U  
T  
O  
P  
R  
O  
T  
E  
Z  
I  
O  
N  
E

LIPOTIMIA	SINCOPE
Calo della pressione	Deficit cardiaco
<b>Cause:</b> arteriosa per digiuno, scarsa ossigenazione dell'ambiente, dolore fisico, emozioni ecc...	<b>Cause:</b> malattie cardiache, idrocuzione, folgorazione
<b>Segnie sintomi:</b> Pallore polso e respiro deboli	<b>Segnie sintomi:</b> Pallore, polso e respiro alterati
<b>Caratteristica:</b> Transitoria	<b>Caratteristica:</b> Sfocia in Arresto Cardiaco
<b>P.S.:</b> Posizione anti shock	<b>P.S.:</b> PLS Anti Shock

R  
I  
S  
C  
H  
I  
  
E  
V  
O  
L  
U  
T  
I  
V  
I



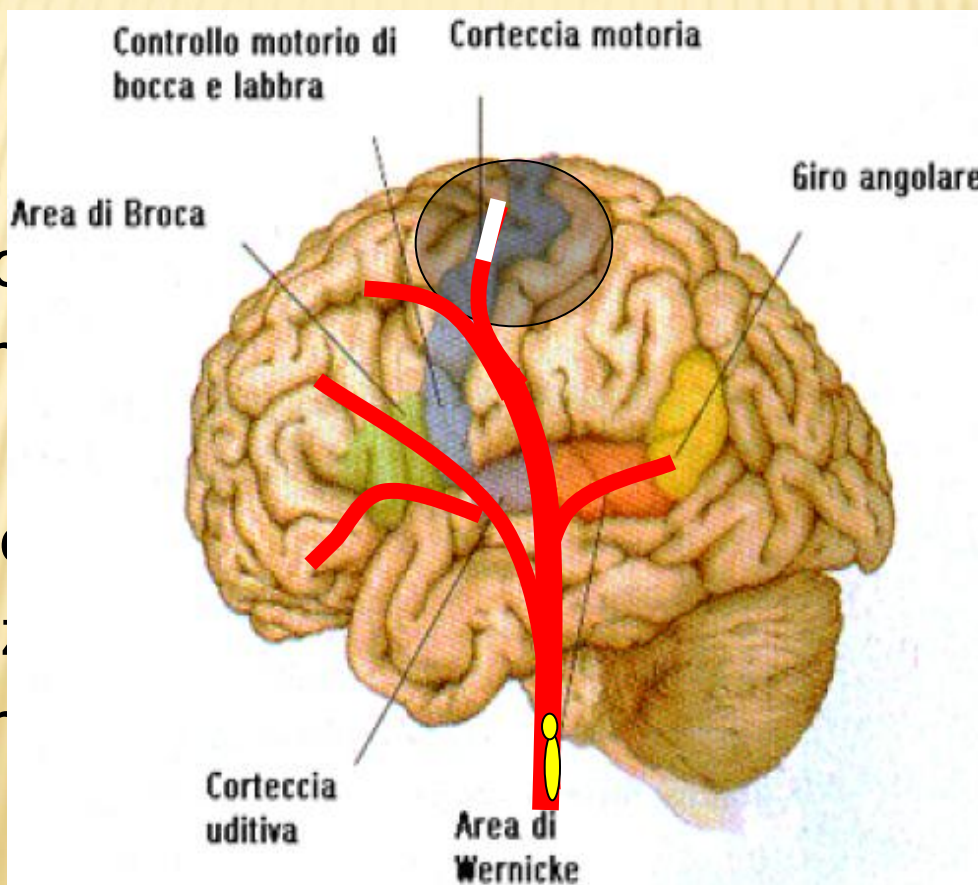


## ICRUS

Ischemia di una parte dell' encefalo dovuta a tromboembolia o ad emorragia

### Segni e

- Alterazio
- Viso cor
- Respiro
- Polso pi
- Mancan
- corrispor



### orso:

18;  
getto in posizione  
ire Ossigeno;  
quentemente





## LO SHOCK

Condizione in cui si ha una ridotta perfusione tissutale

### Classificazione:

Ipovolemico (poco volume)

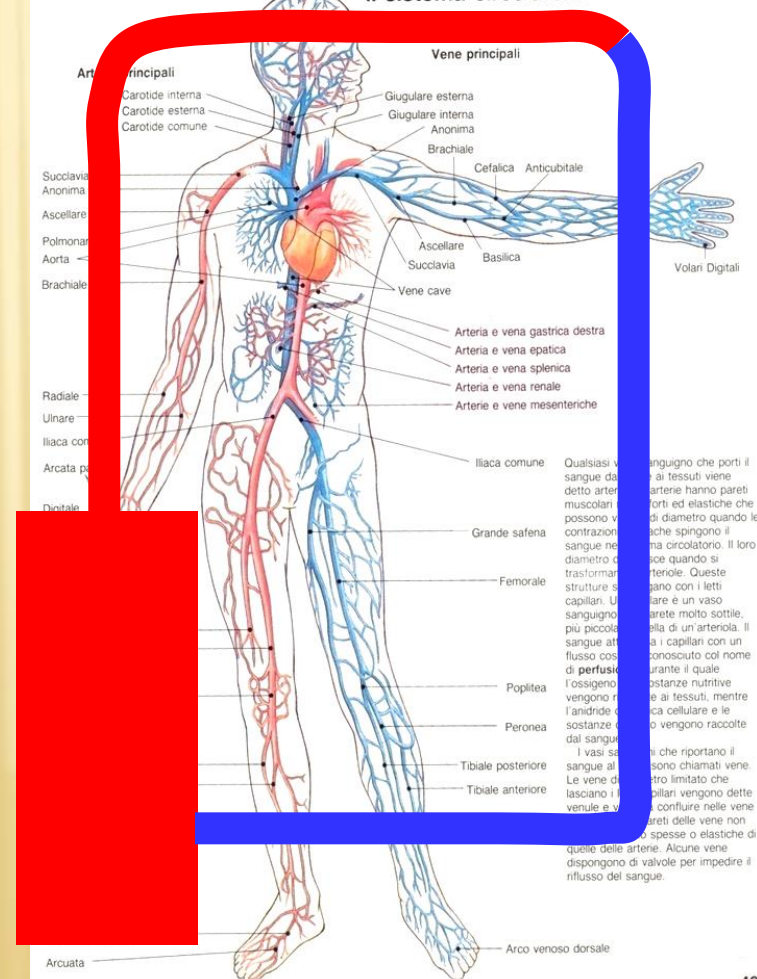
Neurogeno (sistema nervoso)

Cardigeno (sistema cardio-circolatorio)

Anafilattico (allergeni)

### I vasi sanguigni

#### Il sistema circolatorio





## SHOCK IPOVOLEMICO

Si ha a seguito di una perdita di sangue o di plasma ( es. emorragia, ustioni, diarrea profusa)

### Segni e sintomi:

Cosciente/Incosciente

Agitazione

Emorragia esterna...

**Pallido e sudato freddo**

Polso debole e frequente

Respiro ruperficiale ed affannoso

P.A.O. bassa

Nausea, sete

### Primo Soccorso:EI

Tranquillizzare il soggetto;

Allertare il 118

Posizionare in posizione anti shock

Coprire l'infornato

Valutare frequentemente

**SE INCOSCIENTE pls**

**ED EFFETTUARE BLS**





CROCE ROSSA

ITALIANA

GRUPPO PIONIERI C.R.I. Biella

mercoledì 19 gennaio 2011



## SHOCK NEUROGENO

Si ha a seguito di una impossibilità del SNC di cortrollare il tono dei vasi (es. per trauma o per farmaci)

### Segni e sintomi:

Cosciente/Incosciente

Agitazione

**Pallido e sudato freddo**

Polso debole e frequente

Respiro ruperficiale ed affannoso

P.A.O. bassa

Nausea, sete

### Primo Soccorso:

Tranquillizzare il soggetto;

Allertare il 118

Posizionare in posizione anti shock

Coprire l'infortunato

Valutare frequentemente

**SE INCOSCIENTE pls**

**ED EVITARE BLS**





CROCE ROSSA

ITALIANA

GRUPPO PIONIERI C.R.I. Biella

mercoledì 19 gennaio 2011



## SHOCK CARDIOGENO

È portato da una condizione di deficit della pompa cardiaca (es. infarto del miocardio)

### Segni e sintomi:

Cosciente/Incosciente

Agitazione

Pallido,terreo

Polso debole e frequente

Respiro ruperficiale ed affannoso

(possibile dolore retrosternale)

### Primo Soccorso:

Tranquillizzare il soggetto;

Allertare 113

Non far muovere l'infortunato

Posizionare in posizione

semise-

Valutarlo frequentemente

**SE INCOSCIENTE pls**

**ED EVITARE BLS**





CROCE ROSSA  
ITALIANA  
GRUPPO PIONIERI C.R.I. Biella  
mercoledì 19 gennaio 2011



**Domande**





CROCE ROSSA  
ITALIANA  
GRUPPO PIONIERI C.R.I. Biella  
mercoledì 19 gennaio 2011



## **Tossicodipendenze**

Secondo l'O.M.S. è "droga" qualunque sostanza estranea al corpo che introdotta è capace di modificarlo

### **Caratteristiche:**

#### **Assuefazione**

(abitudine e incremento)

#### **Dipendenza**

(psico-fisica)





CROCE ROSSA  
ITALIANA  
GRUPPO PIONIERI C.R.I. Biella  
mercoledì 19 gennaio 2011



# **INTOSSICAZIONE DA HEROINA**

## Aspetti delle urgenze

**Premessa:**

**NON SI MUORE PER ASTINENZA**

### **Segni e sintomi:**

- Depressione del respiro
- A.C.
- Midriasi (dilatazione pupille)

### **Primo Soccorso:**

- Allertare il 118
- Valutazione Primaria
- Monitorare il paziente

